



ข่าวเศรษฐกิจ การเกษตร

7 จังหวัด ภาคใต้ตอนบน
(จังหวัดชุมพร สุราษฎร์ธานี
นครศรีธรรมราช
ระนอง พังงา
ภูเก็ต และกระบี่)

ปีที่ 26 ฉบับที่ 123 ประจำเดือนกันยายน 2566
สำนักงานเศรษฐกิจการเกษตรที่ 8 จังหวัดสุราษฎร์ธานี
สำนักงานเศรษฐกิจการเกษตร กระทรวงเกษตรและสหกรณ์

เลขที่ 131 ถนนราธิบดีเทศบาลเมืองท่าข้าม อำเภอพุนพิน จังหวัดสุราษฎร์ธานี
โทรศัพท์/โทรสาร 077-311-641 เว็บไซต์ <http://www.zone8.oae.go.th>
E-mail : zone8@oae.go.th

วิสัยทัศน์/พันธกิจ

สำนักงานเศรษฐกิจการเกษตรที่ 8



วิสัยทัศน์

เป็นองค์กรนำในการวางแผนจัดทำยุทธศาสตร์ภาคเกษตร เพื่อประสานไปสู่การปฏิบัติ โดยยึดประโยชน์ส่วนรวมและเป็นศูนย์กลางสารสนเทศด้านการเกษตรในภาคใต้ตอนบน

พันธกิจ

1. จัดทำและให้บริการข้อมูลสารสนเทศการเกษตร
2. วิเคราะห์และรายงานสถานการณ์ทางเศรษฐกิจการเกษตรในพื้นที่
3. ประสานการจัดทำและเสนอยุทธศาสตร์มาตรการและแผนพัฒนาการเกษตรและสหกรณ์
4. ศึกษา วิเคราะห์ วิจัยเศรษฐกิจการเกษตรที่สำคัญในระดับท้องถิ่น
5. ติดตามและประเมินผลแผนงาน/โครงการของกระทรวงเกษตรและสหกรณ์
6. สนับสนุนการบริหารงานราชการจังหวัดแบบบูรณาการ (CEO)

ประเด็นยุทธศาสตร์

1. จัดทำยุทธศาสตร์ด้านการเกษตรที่มีการบูรณาการและการประสานไปสู่การปฏิบัติในพื้นที่
2. เป็นศูนย์กลางการบริการข้อมูลสารสนเทศด้านการเกษตร
3. เพิ่มประสิทธิภาพในการปฏิบัติราชการ

ค่านิยมร่วม (SMART OAE)

- S** Specialized : ความเชี่ยวชาญ
M Moral : มีคุณธรรม
A Accountable : มีความรับผิดชอบ
R Rational : มีเหตุผล
T Targetable : มีเป้าหมาย
OAE Office of Agricultural Economics
: สำนักงานเศรษฐกิจการเกษตร

วัตถุประสงค์

1. เพื่อให้บุคลากรของ สศท. 8 ได้มีความรู้ทางวิชาการเกี่ยวกับนโยบายและแผนการประเมินผลการจัดทำข้อมูลสารสนเทศการเกษตร และมีผลนำไปสู่การปฏิบัติ
2. เพื่อให้มีข้อมูลสำหรับการเผยแพร่ที่เป็นปัจจุบัน โดยบูรณาการด้านข้อมูลกับหน่วยงานที่เกี่ยวข้อง เพื่อให้ได้ข้อมูลที่เป็นเอกภาพ ทั้งการจัดการฐานข้อมูล และบริการทั้งภายใน และภายนอก
3. จัดหาเอกสารวิชาการให้เพียงพอและทันสมัย สนับสนุนองค์ความรู้ใหม่ ๆ บางสาขา รวมทั้งข้อมูล/นโยบายของรัฐด้านการเกษตรที่ใช้เพื่อการค้นคว้าและอ้างอิง
4. เพื่อให้การบริหารจัดการสำนักงานมีประสิทธิภาพ สามารถจัดทำแผนงาน/งบประมาณได้เองภายใต้การสนับสนุนของ สศท

เดือนกันยายน เป็นเดือนที่ ปาล์มน้ำมัน และยางพารา ปริมาณผลผลิตออกสู่ตลาดเพิ่มขึ้น ส่วนไม้ผล ทุเรียน มังคุด เงาะ ปริมาณผลผลิตออกสู่ตลาดลดลง ในขณะที่ลองกอง ผลผลิตออกสู่ตลาดเพิ่มขึ้น

ในฉบับนี้ ท่านจะได้พบกับภาวะการผลิต การตลาด และราคาสินค้าเกษตรที่สำคัญ ณ ไร่เนา 7 จังหวัดภาคใต้ตอนบน และข่าวสารกิจกรรมการปฏิบัติหน้าที่ของสำนักงานเศรษฐกิจการเกษตรที่ 8 รายละเอียดต่างๆ ติดตามอ่านได้ในฉบับ



- ❖ บรรณาธิการแถลง 3
- ❖ ภาวะการผลิต การตลาด และราคาสินค้าเกษตรที่สำคัญ
 - ปาล์มน้ำมัน 4
 - ยางพารา 5
- ❖ ตารางราคาสินค้าเกษตรที่สำคัญ ณ ไร่เนา
 - พื้นที่ภาคใต้ตอนบนฝั่งอ่าวไทย 6
 - พื้นที่ภาคใต้ตอนบนฝั่งอันดามัน 7
- ❖ บอกล่า ข่าว สศท.8
 - สศท.8 จัดสัมมนา "การเพิ่มขีดความสามารถบุคลากร สศท.8 ในการจัดทำข้อมูลต้นทุนการผลิตและข้อมูลสารสนเทศการเกษตร" 8
 - เลขาธิการ สศก. ร่วมลงพื้นที่ติดตามสถานการณ์สินค้าเกษตร และติดตามงานตามนโยบายของ รรมว.กษ.และคณะ ณ จังหวัดนครศรีธรรมราช 8
 - ผอ.สศท.8 ลงพื้นที่ติดตามสถานการณ์การผลิต และการตลาดไม้ผลของจังหวัดนครศรีธรรมราช 9
 - รองเลขาธิการสำนักงานเศรษฐกิจการเกษตร (นางธัญธิตา บุญญมณีกุล) ลงพื้นที่ติดตามผลการปฏิบัติงานของ สศท.8 และ สศท.9 และสถานการณ์แนวโน้มการผลิตสินค้าเกษตรที่สำคัญในพื้นที่ 9
- ❖ ประชาสัมพันธ์สร้างการรับรู้วัฒนธรรมองค์กร ของกระทรวงเกษตรและสหกรณ์ "HOPE" และสมดุลวัฒนธรรมองค์กรของสำนักงานเศรษฐกิจการเกษตร ภายใต้แนวคิด "BALANCE" 10

ที่ปรึกษา : นายนิกร แสงเขต ผอ.สำนักงานเศรษฐกิจการเกษตรที่ 8
 นายบรรจบ ชื่นสุวรรณ ผอ.ส่วนวิจัยและประเมินผล
 นางวิรัชก กลินสัมผัส ผอ.ส่วนแผนพัฒนาเขตเศรษฐกิจการเกษตร

บรรณาธิการ : นายธีรวัต มณีวัต ผอ.ส่วนสารสนเทศการเกษตร

ผู้ช่วยบรรณาธิการ : นางสาวพัชร์ธัญญา โต๊ะอาด / นางสาวสุกัญญา ธิบาย

กองบรรณาธิการ : ส่วนสารสนเทศการเกษตร

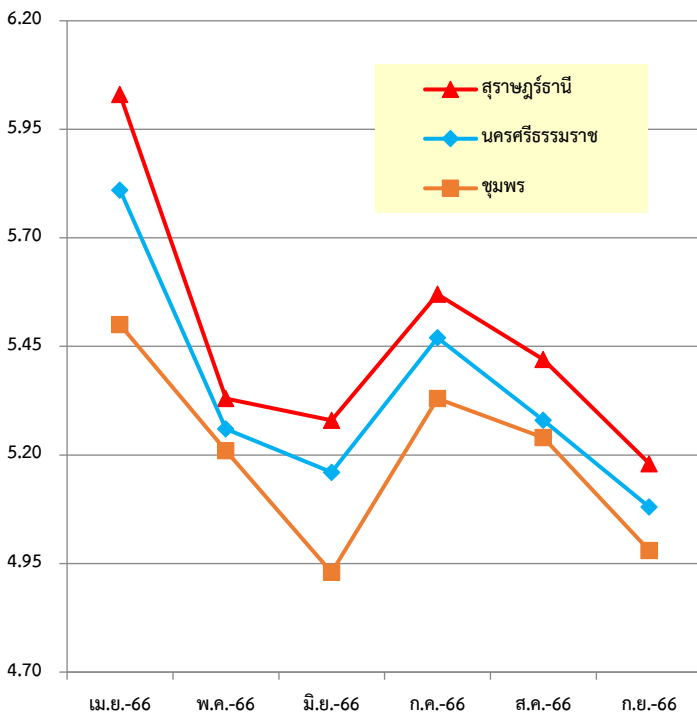
เจ้าของ : สำนักงานเศรษฐกิจการเกษตรที่ 8 เลขที่ 131 เทศบาลเมืองท่าข้าม อำเภอพุนพิน จังหวัดสุราษฎร์ธานี

โทรศัพท์/โทรสาร : 077-311-641 E-mail : zone8@oae.go.th

❖ ปาล์มน้ำมัน

ราคาซื้อขายล่วงหน้ามาเลเซียในสัปดาห์ที่ 3 ของเดือนกันยายน 2566 ปรับตัวลดลง เนื่องจากราคาน้ำมันพืชคู่แข่งกับปาล์มน้ำมัน (เช่น น้ำมันถั่วเหลือง) ปรับตัวลดลง และปริมาณสต็อกน้ำมันปาล์มที่เพิ่มขึ้น ถึงแม้ว่าค่าเงินริงกิตลดลงและมีปริมาณส่งออกเพิ่มขึ้น โดยราคาซื้อขายอ้างอิงน้ำมันปาล์ม รอบส่งเดือนธันวาคม ลดลงร้อยละ 1 อยู่ที่ตันละ 3,683 ริงกิต

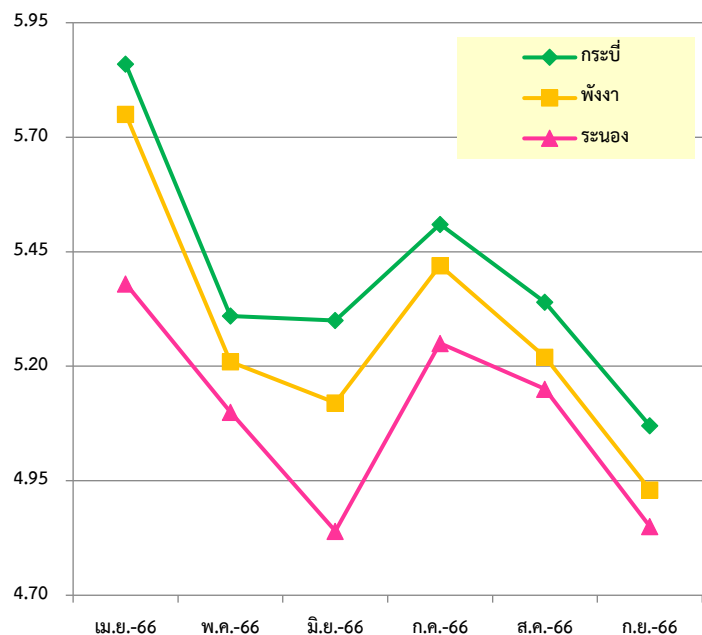
ราคาผลปาล์มน้ำมันทั้งทะลายน้ำหนัก 15 กิโลกรัมขึ้นไป ที่เกษตรกรขายได้ ณ ไร่นา เดือนกันยายน 2566 จังหวัดชุมพร ราคาเฉลี่ย 4.98 บาท/กก. ลดลงจากเดือนที่ผ่านมาร้อยละ 4.96 จังหวัดสุราษฎร์ธานี ราคาเฉลี่ย 5.18 บาท/กก. ลดลงจากเดือนที่ผ่านมาร้อยละ 4.43 จังหวัดนครศรีธรรมราช ราคาเฉลี่ย 5.08 บาท/กก. ลดลงจากเดือนที่ผ่านมาร้อยละ 3.79 รายละเอียดดังภาพที่ 1



ภาพที่ 1 ราคาปาล์มน้ำมัน จังหวัดชุมพร สุราษฎร์ธานี และนครศรีธรรมราช ที่เกษตรกรขายได้ตั้งแต่เดือนเมษายน 2566 ถึงกันยายน 2566



ราคาผลปาล์มน้ำมันทั้งทะลายน้ำหนัก 15 กิโลกรัมขึ้นไป ที่เกษตรกรขายได้ ณ ไร่นา เดือนกันยายน 2566 จังหวัดระนอง ราคาเฉลี่ย 4.85 บาท/กก. ลดลงจากเดือนที่ผ่านมาร้อยละ 5.83 จังหวัดพังงา ราคาเฉลี่ย 4.93 บาท/กก. ลดลงจากเดือนที่ผ่านมาร้อยละ 5.56 จังหวัดกระบี่ ราคาเฉลี่ย 5.07 บาท/กก. ลดลงจากเดือนที่ผ่านมาร้อยละ 5.06 รายละเอียดดังภาพที่ 2

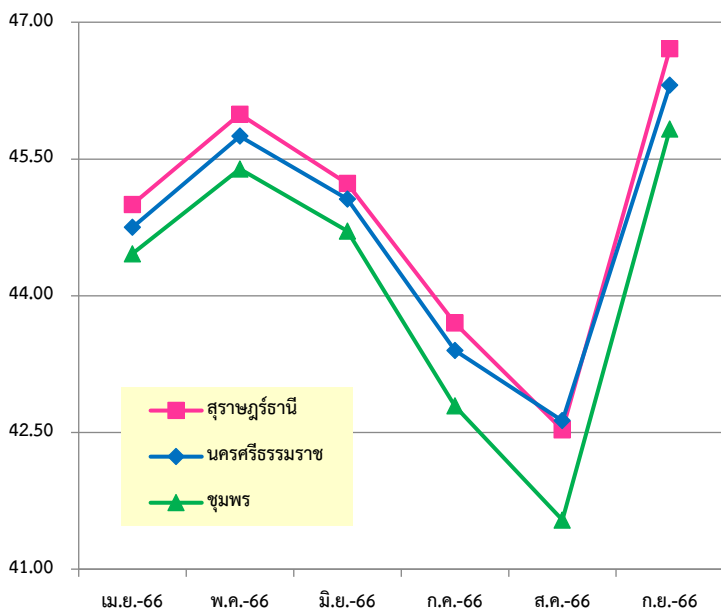


ภาพที่ 2 ราคาปาล์มน้ำมัน จังหวัดระนอง พังงา และกระบี่ ที่เกษตรกรขายได้ตั้งแต่เดือนเมษายน 2566 ถึงกันยายน 2566

❖ ยางพารา

ปี 2566 ปริมาณผลผลิตยางพาราภาคใต้ตอนบน จะออกมากในช่วงเดือนมกราคมและธันวาคม โดยมกราคม 2566 ปริมาณผลผลิต 159,203 ตัน คิดเป็นร้อยละ 12.26 และธันวาคม 2566 มีปริมาณผลผลิต 171,836 ตัน คิดเป็นร้อยละ 13.24 ปริมาณผลผลิตจะออกน้อยช่วงเดือนมีนาคมและเมษายน เนื่องจากยางผลัดใบ สำหรับเดือนกันยายน 2566 มีปริมาณผลผลิต 121,859 ตัน คิดเป็นร้อยละ 9.38 ส่วนเดือนตุลาคม 2566 คาดว่ามีปริมาณผลผลิต 121,654 ตัน คิดเป็นร้อยละ 9.37

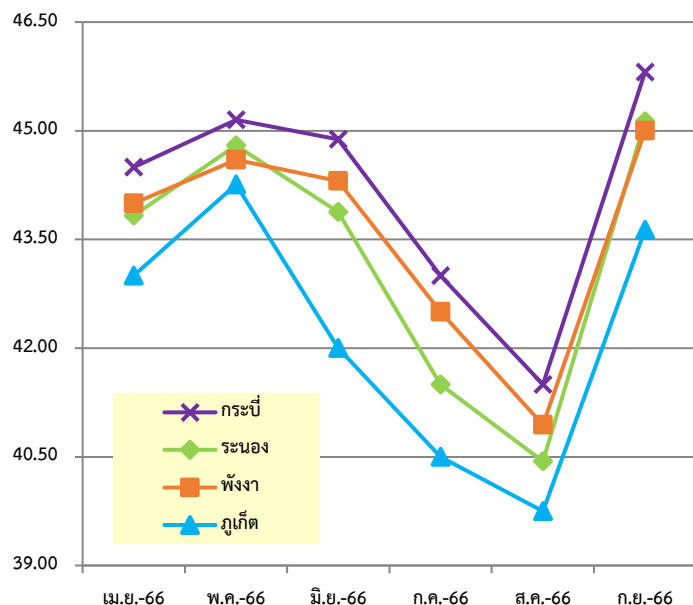
ราคายางพาราแผ่นดิบ ชั้น 3 ที่เกษตรกรขายได้ ณ ไร่นา เดือนกันยายน 2566 จังหวัดชุมพร ราคาเฉลี่ย 45.83 บาท/กก. เพิ่มขึ้นจากเดือนที่ผ่านมาร้อยละ 10.33 จังหวัดสุราษฎร์ธานี ราคาเฉลี่ย 46.71 บาท/กก. เพิ่มขึ้นจากเดือนที่ผ่านมาร้อยละ 9.83 จังหวัดนครศรีธรรมราช ราคาเฉลี่ย 46.31 บาท/กก. เพิ่มขึ้นจากเดือนที่ผ่านมาร้อยละ 8.63 รายละเอียดดังภาพที่ 3



ภาพที่ 3 ราคายางพารา จังหวัดชุมพร สุราษฎร์ธานี และนครศรีธรรมราช ที่เกษตรกรขายได้ตั้งแต่เดือนเมษายน 2566 ถึงกันยายน 2566



ราคายางพาราแผ่นดิบ ชั้น 3 ที่เกษตรกรขายได้ ณ ไร่นา เดือนกันยายน 2566 จังหวัดระนอง ราคาเฉลี่ย 45.13 บาท/กก. เพิ่มขึ้นจากเดือนที่ผ่านมาร้อยละ 11.60 จังหวัดพังงา ราคาเฉลี่ย 45.00 บาท/กก. เพิ่มขึ้นจากเดือนที่ผ่านมา ร้อยละ 9.92 จังหวัดภูเก็ต ราคาเฉลี่ย 43.63 บาท/กก. เพิ่มขึ้นจากเดือนที่ผ่านมา ร้อยละ 9.76 จังหวัดกระบี่ ราคาเฉลี่ย 45.81 บาท/กก. เพิ่มขึ้นจากเดือนที่ผ่านมา ร้อยละ 9.72 รายละเอียดดังภาพที่ 4



ภาพที่ 4 ราคายางพารา จังหวัดระนอง พังงา และกระบี่ ที่เกษตรกรขายได้ตั้งแต่เดือนเมษายน 2566 ถึงกันยายน 2566

ตารางราคาสินค้าเกษตรที่สำคัญ ณ ไร่เนา

6

ราคาเฉลี่ยสินค้าเกษตรที่สำคัญ ณ ไร่เนา เดือนกันยายน 2566 “พื้นที่ภาคใต้ตอนบนฝั่งอ่าวไทย”

	รายการ	หน่วย	ก.ย.-65	ต.ค.-65	พ.ย.-65	ธ.ค.-65	ม.ค.-66	ก.พ.-66	มี.ค.-66	เม.ย.-66	พ.ค.-66	มิ.ย.-66	ก.ค.-66	ส.ค.-66	ก.ย.-66	± (%)
			ก.ย.-65	ต.ค.-65	พ.ย.-65	ธ.ค.-65	ม.ค.-66	ก.พ.-66	มี.ค.-66	เม.ย.-66	พ.ค.-66	มิ.ย.-66	ก.ค.-66	ส.ค.-66	ก.ย.-66	ส.ค. - ก.ย. 66
ชุมชน	ผลปาล์มน้ำมันทั้งทะลาย นน.> 15 กก.	บาท/กก.	5.06	5.21	5.69	4.56	4.31	4.74	5.34	5.50	5.21	4.93	5.33	5.24	4.98	-4.96
	มะพร้าวผลแห้งคละ	ร้อยผล	281.25	340.00	558.33	672.92	697.92	741.67	800.00	666.67	551.67	362.50	300.00	287.50	300.00	4.35
	ยางพาราแผ่นดิบ ชั้น 3	บาท/กก.	43.36	46.03	42.46	42.22	43.38	45.38	45.12	44.46	45.39	44.71	42.79	41.54	45.83	10.33
	ยางพาราแผ่นดิบ คละ	บาท/กก.	41.36	43.93	40.46	40.22	41.38	43.38	43.12	42.46	43.39	42.71	40.79	39.54	43.83	10.85
	เศษยางพารา คละ	บาท/กก.	21.10	20.25	19.05	19.59	20.07	20.19	20.25	20.19	20.17	20.26	19.62	19.04	20.40	7.14
	น้ำยางพาราสด คละ	บาท/กก.	38.31	40.93	36.50	37.25	42.25	44.13	43.00	39.00	38.40	40.19	37.40	37.19	42.06	13.09
	สุกรขุนพันธุ์ลูกผสม นน.80-100 กก.	บาท/กก.	110.75	107.80	104.75	101.00	100.04	89.75	85.75	87.00	81.80	80.09	74.67	75.25	74.00	-1.66
	ไก่รุ่นพันธุ์เนื้อ (ราคาฟาร์มอิสระ)	บาท/กก.	45.00	45.00	45.00	45.00	45.00	45.00	45.00	-	-	-	-	-	-	-
	ไข่ไก่สด เบอร์ 3	ร้อยฟอง	362.50	351.17	372.50	371.67	361.67	366.67	366.67	367.78	368.00	366.67	372.67	397.50	398.13	0.16
	น้ำมันดิบ	บาท/กก.	18.30	17.72	18.43	18.63	18.05	18.18	18.00	18.10	18.26	19.45	20.00	20.58	19.30	-6.22
	สารกาแฟโรบัสต้าเกรด A	บาท/กก.	-	-	-	-	-	-	-	-	-	-	-	-	-	-
	สารกาแฟโรบัสต้าคละ	บาท/กก.	-	-	-	-	73.50	75.00	-	-	-	-	-	-	-	-
	ผลกาแฟโรบัสต้าสดคละ	บาท/กก.	-	-	-	-	-	-	-	-	-	-	-	-	-	-
ผลกาแฟโรบัสต้าตากแห้งคละ	บาท/กก.	-	-	-	-	30.00	30.00	-	-	-	-	-	-	-	-	
สุราษฎร์ธานี	ผลปาล์มน้ำมันทั้งทะลาย นน.> 15 กก.	บาท/กก.	5.16	5.28	5.85	4.68	4.45	4.93	5.71	6.03	5.33	5.28	5.57	5.42	5.18	-4.43
	มะพร้าวผลแห้งคละ	ร้อยผล	500.00	516.00	675.00	800.00	825.00	859.38	900.00	850.00	806.33	550.00	470.00	468.75	525.00	12.00
	ยางพาราแผ่นดิบ ชั้น 3	บาท/กก.	44.05	46.45	43.15	42.84	43.96	45.76	45.63	45.00	45.99	45.23	43.70	42.53	46.71	9.83
	ยางพาราแผ่นดิบ คละ	บาท/กก.	42.05	44.40	41.15	40.84	41.96	43.76	43.63	43.00	44.07	43.23	41.70	40.53	44.71	10.31
	เศษยางพารา คละ	บาท/กก.	21.60	21.20	19.58	20.10	20.42	20.50	20.76	20.45	20.26	20.66	20.29	19.73	20.90	5.93
	น้ำยางพาราสด คละ	บาท/กก.	39.13	41.74	37.65	38.00	42.73	44.70	43.59	39.49	39.10	40.52	38.24	37.70	42.42	12.52
	สุกรขุนพันธุ์ลูกผสม นน.80-100 กก.	บาท/กก.	107.75	105.00	104.88	100.25	99.88	89.38	86.00	86.00	81.50	79.75	74.60	74.00	72.75	-1.69
นครศรีธรรมราช	ผลปาล์มน้ำมันทั้งทะลาย นน.> 15 กก.	บาท/กก.	5.09	5.21	5.77	4.60	4.38	4.80	5.58	5.81	5.26	5.16	5.47	5.28	5.08	-3.79
	มะพร้าวผลแห้งคละ	ร้อยผล	538.84	590.91	725.00	826.28	856.39	902.78	963.13	946.56	838.22	653.57	540.00	490.00	450.00	-8.16
	ยางพาราแผ่นดิบ ชั้น 3	บาท/กก.	43.69	46.30	42.69	42.56	43.77	45.69	45.44	44.75	45.75	45.06	43.40	42.63	46.31	8.63
	ยางพาราแผ่นดิบ คละ	บาท/กก.	41.69	44.50	40.69	40.56	41.77	43.69	43.94	42.75	43.75	43.06	41.40	40.63	44.31	9.06
	เศษยางพารา คละ	บาท/กก.	21.35	20.67	19.24	20.00	20.49	20.42	20.46	20.48	20.35	20.43	19.94	19.71	20.98	6.44
	น้ำยางพาราสด คละ	บาท/กก.	39.05	41.57	37.43	37.90	42.76	44.66	43.47	39.37	39.19	40.46	38.07	37.64	42.44	12.75
	สุกรขุนพันธุ์ลูกผสม นน.80-100 กก.	บาท/กก.	108.52	104.45	103.69	101.58	98.63	89.77	85.56	86.68	80.84	79.55	74.74	74.67	72.25	-3.24
	ไก่รุ่นพันธุ์เนื้อ (ราคาฟาร์มอิสระ)	บาท/กก.	43.00	43.00	43.00	43.00	43.00	43.00	43.00	43.00	43.00	43.00	43.00	43.00	43.00	-
	ไข่ไก่สด เบอร์ 3	ร้อยฟอง	371.25	378.00	392.50	372.50	355.00	355.00	350.00	347.78	372.00	367.50	370.00	387.50	380.00	-1.94

ตารางราคาสินค้าเกษตรที่สำคัญ ณ ไร้ณา

7

ราคาเฉลี่ยสินค้าเกษตรที่สำคัญ ณ ไร้ณา เดือนกันยายน 2566 “พื้นที่ภาคใต้ตอนบนฝั่งอันดามัน”

ประเภท	รายการ	หน่วย	ต.ค.-65	พ.ย.-65	ธ.ค.-65	ม.ค.-66	ก.พ.-66	มี.ค.-66	เม.ย.-66	พ.ค.-66	มิ.ย.-66	ก.ค.-66	ส.ค.-66	ก.ย.-66	± (%)	
			ส.ค. - ก.ย. 66													
ธัญพืช	ผลปาล์มน้ำมันทั้งทะลาย นน.> 15 กก.	บาท/กก.	4.98	5.61	4.44	4.21	4.68	5.28	5.38	5.10	4.84	5.25	5.15	4.85	-5.83	
	มะพร้าวผลแห้งคละ	ร้อยผล	566.67	679.17	700.00	756.25	787.50	800.00	766.67	696.67	425.00	360.00	375.00	400.00	6.67	
	ยางพาราแผ่นดิบ ชั้น 3	บาท/กก.	46.10	41.75	41.81	43.00	44.75	44.50	43.83	44.80	43.88	41.50	40.44	45.13	11.60	
	ยางพาราแผ่นดิบ คละ	บาท/กก.	43.50	39.75	39.81	41.00	42.75	42.50	41.83	42.80	41.88	39.50	40.31	43.13	7.00	
	เศษยางพารา คละ	บาท/กก.	20.20	18.46	18.93	19.69	19.83	20.08	19.97	19.63	19.50	18.12	17.96	19.99	11.30	
	ปลาเบ็ดคละ	บาท/กก.	6.80	6.80	6.80	6.85	6.80	6.95	7.00	7.00	7.00	7.00	7.00	7.00	7.00	-
ปศุสัตว์	ผลปาล์มน้ำมันทั้งทะลาย นน.> 15 กก.	บาท/กก.	5.18	5.68	4.49	4.30	4.83	5.48	5.75	5.21	5.12	5.42	5.22	4.93	-5.56	
	มะพร้าวผลแห้งคละ	ร้อยผล	680.00	841.67	945.84	966.67	966.67	983.34	1,033.33	973.33	775.00	686.67	625.00	600.00	-4.00	
	ยางพาราแผ่นดิบ ชั้น 3	บาท/กก.	45.70	42.06	41.88	43.13	45.00	44.75	44.00	44.60	44.31	42.50	40.94	45.00	9.92	
	ยางพาราแผ่นดิบ คละ	บาท/กก.	43.70	40.06	39.88	41.13	43.00	42.75	42.00	42.60	42.31	40.50	38.94	43.00	10.43	
	เศษยางพารา คละ	บาท/กก.	19.84	18.65	19.44	19.89	19.92	20.09	20.04	19.94	20.03	19.33	18.87	20.23	7.21	
	น้ำยางพาราสด คละ	บาท/กก.	40.80	36.44	37.13	42.19	43.88	43.00	38.75	38.40	39.88	37.40	37.06	41.63	12.33	
	สุกรขุนพันธุ์ลูกผสม นน.80-100 กก.	บาท/กก.	109.00	105.00	105.00	100.00	-	-	-	-	-	-	-	-	-	-
	ไข่ไก่สด เบอร์ 3	บาท/กก.	374.00	395.00	382.50	380.00	372.50	375.00	390.00	388.00	385.00	390.00	415.00	430.00	3.61	
	ปลาเบ็ดคละ	บาท/กก.	-	-	-	-	-	-	-	-	-	-	13.00	13.00	-	
	มังคุดคละ	บาท/กก.	-	-	-	-	-	-	-	-	24.53	23.44	21.44	17.31	-19.26	
ผลไม้	ยางพาราแผ่นดิบ ชั้น 3	บาท/กก.	43.72	40.88	41.00	41.88	43.50	43.75	43.00	44.26	42.00	40.50	39.75	43.63	9.76	
	เศษยางพารา คละ	บาท/กก.	-	-	-	-	-	-	-	-	-	-	-	-	-	
ปศุสัตว์	ผลปาล์มน้ำมันทั้งทะลาย นน.> 15 กก.	บาท/กก.	5.25	5.78	4.59	4.41	4.92	5.59	5.86	5.31	5.30	5.51	5.34	5.07	-5.06	
	มะพร้าวผลแห้งคละ	ร้อยผล	800.00	1,000.00	1,100.00	1,100.00	1,100.00	1,150.00	1,300.00	1,300.00	1,000.00	940.00	925.00	1,000.00	8.11	
	ยางพาราแผ่นดิบ ชั้น 3	บาท/กก.	45.97	42.69	42.46	43.56	45.50	45.31	44.50	45.15	44.88	43.00	41.75	45.81	9.72	
	ยางพาราแผ่นดิบ คละ	บาท/กก.	43.97	40.69	40.46	41.56	43.50	43.31	42.50	43.15	42.88	41.00	39.75	43.81	10.21	
	เศษยางพารา คละ	บาท/กก.	20.23	19.02	19.89	20.28	20.33	20.39	20.25	20.21	20.32	19.75	19.32	20.62	6.73	
	น้ำยางพาราสด คละ	บาท/กก.	41.10	37.16	37.54	42.52	44.35	43.28	39.25	38.84	40.24	37.83	37.27	42.28	13.44	
	กุ้งขาวฯ 51-60 ตัว/กก.	บาท/กก.	143.00	155.00	163.75	176.25	170.00	152.50	137.50	127.50	121.25	120.00	113.75	111.25	-2.20	
	กุ้งขาวฯ 61-70 ตัว/กก.	บาท/กก.	131.00	148.33	155.00	166.25	163.75	142.50	127.50	122.50	116.25	115.00	106.25	103.75	-2.35	
	กุ้งขาวฯ 71-80 ตัว/กก.	บาท/กก.	121.00	136.67	141.25	147.50	146.25	132.50	120.00	117.50	110.00	110.00	101.25	98.75	-2.47	
	ปลาเบ็ดคละ	บาท/กก.	11.00	11.00	11.25	11.25	11.00	11.00	11.00	11.00	11.00	11.00	11.00	11.00	-	
	มังคุดคละ	บาท/กก.	-	-	-	-	-	-	-	-	30.00	-	-	-	-	

สศท.8 จัดสัมมนา ”การเพิ่มขีดความสามารถบุคลากร สศท.8 ในการจัดทำข้อมูลต้นทุนการผลิตและข้อมูลสารสนเทศการเกษตร”



วันที่ 1-2 กันยายน 2566 สำนักงานเศรษฐกิจการเกษตรที่ 8 (สศท.8 จัดสัมมนา “การเพิ่มขีดความสามารถบุคลากร สศท.8 ในการจัดทำข้อมูลต้นทุนการผลิตและข้อมูลสารสนเทศการเกษตร” ณ โรงแรม ปาล์ม แกลเลอรี รีสอร์ท จังหวัดพังงา โดยมีนายนิกร แสงเกตุ ผู้อำนวยการสำนักงานเศรษฐกิจการเกษตรที่ 8 ได้ให้เกียรติเป็นประธานในพิธีเปิด

ในการสัมมนาได้รับเกียรติจากนางพัชรรัตน์ ลิ้มศิริกุล ผู้อำนวยการศูนย์สารสนเทศการเกษตร นายศรีไพร บุญยะเดช เลขานุการกรม ร่วมเสวนาในหัวข้อ “เหลียวหลัง แลหน้า เพื่อการพัฒนาที่ยั่งยืน ของสศท.8” โดยมีผู้อำนวยการสำนักงานเศรษฐกิจการเกษตรที่ 8 ดำเนินรายการ นอกจากนี้ นายศรีไพร บุญยะเดช เลขานุการกรม ได้บรรยายเรื่องกรอบอัตราค่าจ้างสศท. ปีงบประมาณ พ.ศ.2567-2570 และนางสาวรัตนภรณ์ โยชน์ชัยสาร ผู้อำนวยการส่วนแผนงาน บรรยายเรื่องแนวโน้มการจัดสรรงบประมาณ ให้ความรู้แก่ผู้เข้าร่วมสัมมนาครั้งนี้

เลขาธิการ สศท. ร่วมลงพื้นที่ติดตามสถานการณ์สินค้าเกษตร และติดตามงานตามนโยบายของ รมว.กษ.และคณะ ณ จังหวัดนครศรีธรรมราช



วันที่ 4 กันยายน 2566 นายฉันทานนท์ วรรณเขจร เลขาธิการสำนักงานเศรษฐกิจการเกษตร และคณะ พร้อมด้วย นายนิกร แสงเกตุ ผู้อำนวยการสำนักงานเศรษฐกิจการเกษตรที่ 8 สุราษฎร์ธานี ร่วมลงพื้นที่ติดตามการตรวจราชการของ ร้อยเอกธรรมนัส พรหมเผ่า รัฐมนตรีว่าการกระทรวงเกษตรและสหกรณ์ และรัฐมนตรีช่วยว่าการกระทรวงเกษตรและสหกรณ์ (นายไชยา พรหมา และนายอนุชานาคาคาศัย) ณ จังหวัดนครศรีธรรมราช โดยรัฐมนตรีว่าการกระทรวงเกษตรและสหกรณ์และคณะ ได้ลงพื้นที่เยี่ยมชมแปลงใหญ่ มังคุดทอนหงส์ และจุดรับซื้อมังคุด ณ สหกรณ์กองทุนสวนยางบ้านวังลุง จำกัด ตำบลทอนหงส์ อำเภอพรหมคีรี พร้อมพบปะเกษตรกรชาวสวนมังคุดเพื่อรับฟังปัญหาและมอบนโยบายให้การช่วยเหลือทั้งระยะเร่งด่วน ระยะกลาง และระยะยาวต่อไป

ผอ.สศท.8 ลงพื้นที่ติดตามสถานการณ์การผลิตและการตลาดไม้ผล ของจังหวัดนครศรีธรรมราช



วันที่ 5 กันยายน 2566 นายนิกร แสงเกตุ ผู้อำนวยการสำนักงานเศรษฐกิจการเกษตรที่ 8 ลงพื้นที่ติดตามสถานการณ์การผลิตและการตลาดไม้ผลของจังหวัดนครศรีธรรมราช พร้อมเชิญชวนผู้สนใจดูหนุมังคุดภาคใต้ เพื่อช่วยระบายผลผลิตช่วงปลายฤดูเก็บเกี่ยว สำหรับสถานการณ์มังคุดในพื้นที่จังหวัดนครศรีธรรมราช ปี 2566 มีพื้นที่ปลูกมังคุด จำนวน 96,479 ไร่ พื้นที่เก็บเกี่ยว จำนวน 92,387 ไร่ ผลผลิตรวมทั้งสิ้น 43,533 ตัน เป็นผลผลิตที่ออกในฤดูกาล จำนวน 40,561 ตัน หรือประมาณร้อยละ 93 โดยมีผลผลิตออกสู่ตลาดตั้งแต่เดือนมิถุนายนถึงเดือนตุลาคม ทั้งนี้ผลผลิตมังคุดจะออกสู่ตลาดมากที่สุดในช่วงเดือนมิถุนายน และจะทยอยออกในปริมาณที่ลดลง ขณะนี้มีผลผลิตเหลือโดยรวมในพื้นที่ประมาณ 10,000 ตัน ซึ่งคาดว่าเกษตรกรสามารถจำหน่ายผลผลิตที่เหลือได้ราคาตามเกรด โดยอาศัยกลไกตลาด และความร่วมมือทั้งจากภาครัฐและภาคเอกชน

รองเลขาธิการสำนักงานเศรษฐกิจการเกษตร (นางธัญธิตา บุญญมณีกุล) ลงพื้นที่ ติดตามผลการปฏิบัติงาน ของ สศท.8 และ สศท.9 และสถานการณ์แนวโน้มการผลิตสินค้าเกษตรที่สำคัญในพื้นที่



วันที่ 20 กันยายน 2566 นางธัญธิตา บุญญมณีกุล รองเลขาธิการสำนักงานเศรษฐกิจการเกษตร เป็นประธานการประชุมติดตามผลการปฏิบัติงาน และติดตามสถานการณ์แนวโน้มการผลิตสินค้าเกษตรที่สำคัญของสำนักงานเศรษฐกิจการเกษตรที่ 8 และ 9 ณ ห้องประชุม สศท.8 จังหวัดสุราษฎร์ธานี โดยมี นางพัชราภรณ์ ลิ้มศิริกุล ผู้อำนวยการศูนย์สารสนเทศการเกษตร นาย ชัฐพล สายะพันธ์ ผู้อำนวยการศูนย์ประเมินผล นายศรีไพร บุญยะเดช เลขาธิการกรม นายไพฑูรย์ สีลาพัฒน์ ผู้อำนวยการสำนักงานเศรษฐกิจการเกษตรที่ 9 และคณะเข้าร่วมประชุม ทั้งนี้ นายนิกร แสงเกตุ ผอ.สศท.8 และเจ้าหน้าที่สศท.8 ให้การต้อนรับ และได้ลงพื้นที่ติดตามสถานการณ์ปาล์มน้ำมัน ณ ศูนย์เรียนรู้การเพิ่มประสิทธิภาพการผลิตสินค้าเกษตรอำเภอเมืองสุราษฎร์ธานี โดยมีนายสุมาตกร อินทรมณี ประธานศูนย์ฯ ให้การต้อนรับ



วัฒนธรรมองค์กร

HOPE

ของกระทรวงเกษตรและสหกรณ์

H : Honesty

มีคุณธรรม

ซื่อสัตย์
เสมอภาค

โปร่งใสสามารถตรวจสอบได้

O : Ownership

รับผิดชอบร่วมกัน

มีความรับผิดชอบ
ทำงานเป็นทีมเดียวกัน
มุ่งสู่เป้าหมายเดียวกัน

E : Establish

สร้างสรรค์

กล้าคิด กล้าทำ
กล้านำองค์กร

มีความคิดริเริ่มสร้างสรรค์

P : Prompt to change

พร้อมรับการเปลี่ยนแปลง
พัฒนาตนเองอย่างต่อเนื่อง
ยอมรับฟังความคิดเห็น



We Are Hope
เราคือความหวัง



นายนิกร แสงเกตุ
ผู้อำนวยการสำนักงานเศรษฐกิจการเกษตรที่ 8

สมดุลวัฒนธรรมองค์กร

BALANCE



B : Body healthy and Buddy teamwork

สุขภาพแข็งแรง บัดดีดี ทีมเวิร์คเยี่ยม

A : Activities and Actions with friends and societies

ร่วมกิจกรรม และสานสัมพันธ์พ้องเพื่อนและสังคม

L : Love and Happiness with your work and Leave Legacy

รักและสุขในงานที่ทำ พร้อมสร้างสรรค์ผลงาน

A : Award Achievement

ให้รางวัลทุกความสำเร็จที่ทำได้

N : Necessary Spending, Saving and Starting Investment

ใช้จ่ายอย่างรอบคอบ เก็บออม และเริ่มลงทุน

C : Care of Family Your self and Social responsibility

รักตนเอง ดูแลครอบครัว และรับผิดชอบต่อสังคม

E : Education endless

ใฝ่หาความรู้และเป็นผู้เรียนรู้ตลอดชีวิต



นายนิกร แสงเกตุ

ผู้อำนวยการสำนักงานเศรษฐกิจการเกษตรที่ 8